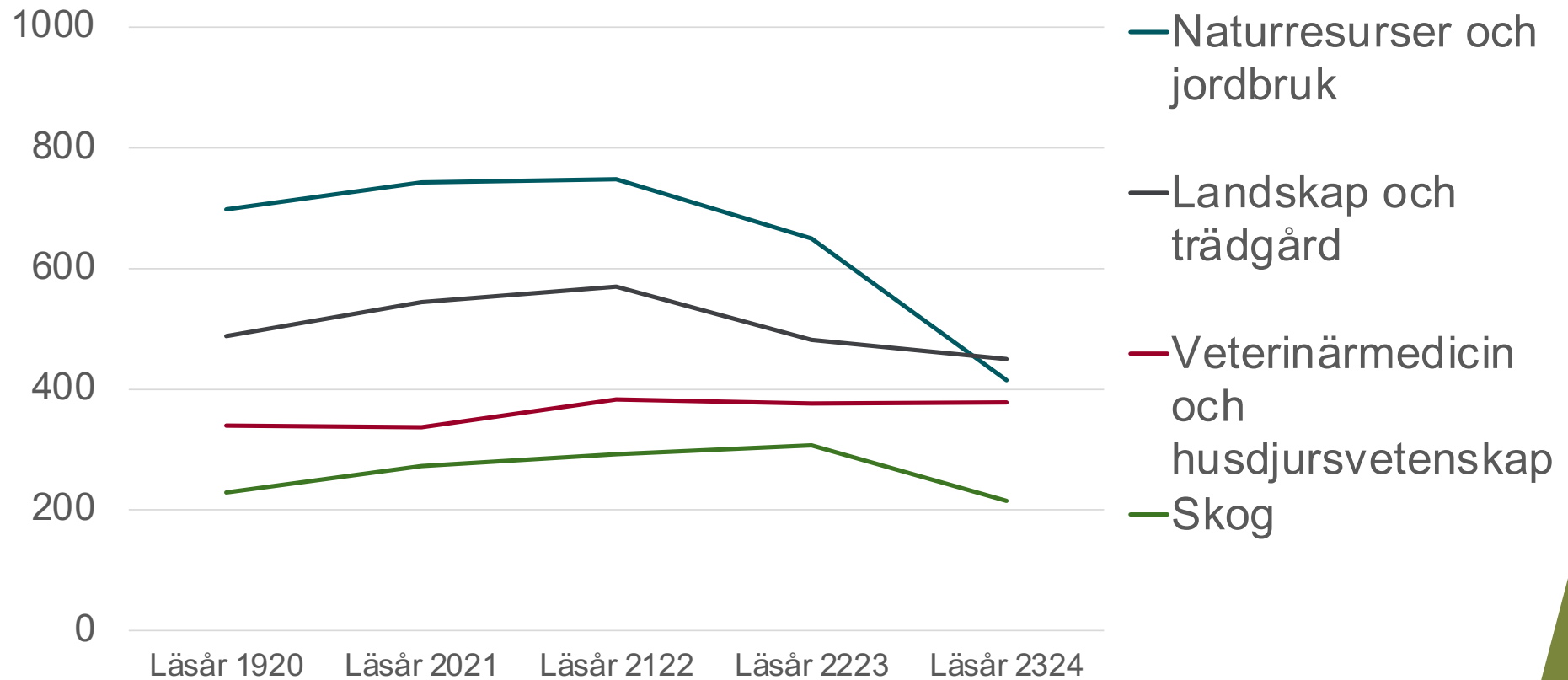


Marknadsföring av utbildningarna

Lotta Albihn, marknadsstrateg, SLU

Registrerade nya studenter per utbildningsområde, 5 år



SLU fyller inte utbildningsplatserna

- Det samlade utbildningsutbudet i Sverige har ökat över tid
- Det finns 3183 olika program inom högskolan inför ht 23, svårt att nå ut med info om ett specifikt program
- 2/3 av alla lärosäten hade färre reserver ht 23
- Trend: fler kommer in på sina 1:a-handsalternativ (SLU är ofta lägre prioriterat)
- Yrkeshögskolan växer
- Andra lärosäten profilerar sig också inom liknande områden som SLU
- SLU får många studenter från naturbruksskolorna men behöver fler





NB-elever ht 23

Antagna och reservplacerade

Program	Ant	Res	Program	Ant	Res
Djursjukskötprogrammet	30	143	Landskapsingenjör - Alnarp	3	
Veterinärprogrammet	18	52	Biologi och miljövetenskap	2	1
Etologi och djurskydd	15	3	Landskapsarkitekt, Alnarp	2	
Lantmästarprogrammet	15		Samhällsutveckling - landsbygd	2	
Skogsmästarprogrammet	14		Trädgårdsingenjör - design	2	
Djur och hållbarhet - kandidat	10		Ekonomi - hållbar utveckling	1	
Agrar ekonomi	5		Landskapsarkitekt - Uppsala	1	2
Hippolog - Islandshäst	4		Landskapsingenjör - Uppsala	1	2
Skogsekonomi (kandidat)	4		Trädgårdsingenjör - odling	1	
Skogsvetarprogrammet (kandidat)	4		Växtodlingsprogrammet	1	
Hippolog - Ridhäst	3				

Totalsumma antagna från NB 138
varav 1:handsalternativ 120

Hur marknadsför SLU sina utbildningar

Det personliga mötet

- Mässor
- Skugga student
- Studiebesök
- Hembesök till gymnasium
- Välkomstringning
- Mejl till de som sökt

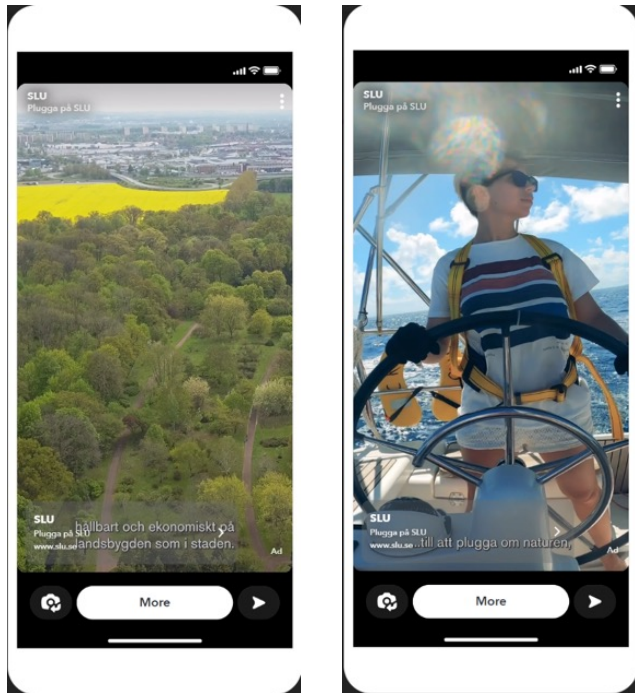
Det digitala mötet

- Webben
- Annonskampanjer
- Google Ads
- Instagramkonton

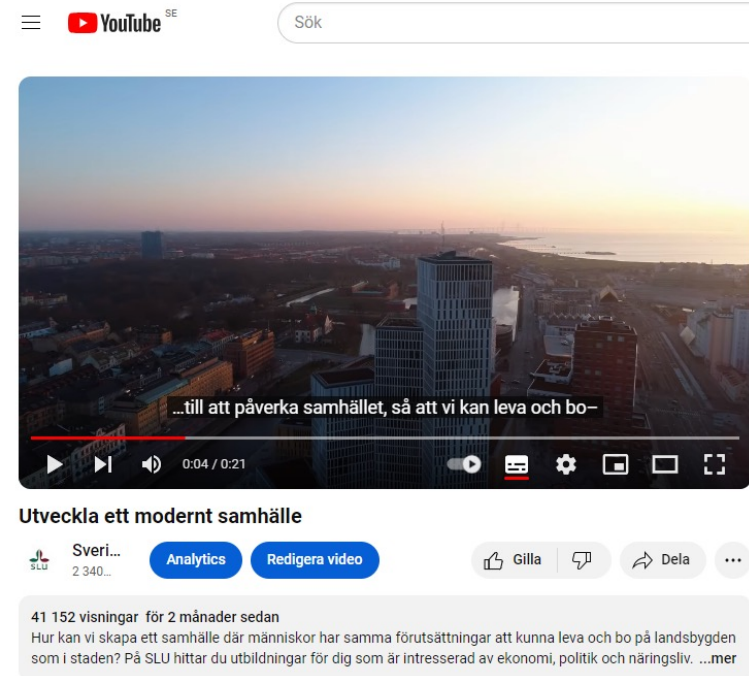
Filmer och länkar till våra centrala annonser

	Länk till film	Länk till landnings sida
Design	https://www.youtube.com/watch?v=0PJZeVnj6ds	https://www.slu.se/utbildning/pluggaslu/design/
Djur	https://www.youtube.com/watch?v=WOGPBP4UHbQ	https://www.slu.se/utbildning/pluggaslu/djurvan/
Samhälle	https://www.youtube.com/watch?v=_pD-letKBnY	https://www.slu.se/utbildning/pluggaslu/samhallsfragor/
Teknik	https://www.youtube.com/watch?v=Ub5ldV5VNpA	https://www.slu.se/utbildning/pluggaslu/teknik-for-hallbarhet/
Friluftsintrasse	https://www.youtube.com/watch?v=thYlbe67g1A	https://www.slu.se/utbildning/pluggaslu/friluftsmanniska/
Livsmedel	https://www.youtube.com/watch?v=i4m0d-7Qc5Q	https://www.slu.se/utbildning/pluggaslu/livsmedelsforsorjning/
Miljö	https://www.youtube.com/watch?v=yxD5Urf3xuM	https://www.slu.se/utbildning/pluggaslu/miljovan/
SLU generell	https://www.youtube.com/watch?v=bhSVux3OIFU&t=2s	https://www.slu.se/pluggaslu

Kanaler – Snapchat och Youtube för annonsering



Snapchat



Youtube



Våra egna Instagramkonton @slu.student och @studyatslu





En typisk skogsarbetare

<https://entypiskskogsarbetare.se/>

<https://www.youtube.com/watch?v=se4leZkCZk4>

<https://www.youtube.com/watch?v=FN8FpZQFofg>

<https://www.youtube.com/watch?v=cXXkrBV5H70>

The screenshot shows a mobile-optimized website with a light green background. At the top left is the SLU logo. A navigation bar at the top right contains icons for home, search, and a menu, along with the text 'LYSSNA PÅ SKOGEN' in a green button. The main heading reads 'EN TYPISK SKOGSARBETARE Är skogen din grej?' with 'Är skogen din grej?' in a large, bold, black font. Below the heading, a subtext asks: 'Passar du bäst med att jobba i skogen eller med skogen? Gör vårt enkla test och ta reda på svaret.' A green button labeled 'TESTA MI!' is positioned below the text. To the right of the text is a photograph of a woman with dark hair wearing a red jacket over a white top. Below the main content area is a horizontal menu with four items, each with a circular icon: a tree for 'TESTA! ÄR SKOGEN DIN GREJ?', a briefcase for 'JOBBA MED SKOGEN', a speech bubble for 'EN AV ALLA FÖRDELAR', and a question mark for 'MÅNGA FUNDERAR ÖVER...'

På riktigt, vad gör en skogsarbetare?

A horizontal row of four video thumbnails. Each thumbnail has a duration indicator in the top left corner: '3 MIN', '2 MIN', '2 MIN', and '1 MIN'. The thumbnails feature portraits of different individuals: a man wearing a cap and glasses, a woman with long brown hair, a woman with dark hair pulled back, and a man's face partially visible.



Övningar anpassade för högstadiet och gymnasiet

A. Bevara **B. Öka**

C. Minska **D. Naturen sköter**

Älgens framtid i Sverige 📄

Hur ser älgens framtid ut när eleverna får bestämma? Se en kort film och diskutera olika vägar framåt.

Älgl i antal kalvar, ungdjur och vuxna 10...

År	Tjurkalv	Kvickalv	Ungdjur år 1	Ungkvi år 1	Ungdjur år 2	Ung
1	7		1	1		
2		1	2			1
3						
4						

Älgpopulationen på Älgön 📄

Några älgar har simmat till fiktiva Älgön. Hur ser populationen ut om några år? Och vad påverkar utvecklingen?

Olika åsikter om älg 📄

Det finns många åsikter om älgen. Här övar vi på att se en och samma fråga ur olika perspektiv.

Älgskolan

Skogsfilmer för grundutbildningarna

Generell film	https://www.youtube.com/watch?v=agLRrh3jmWQ
Skogsvetarprogrammet	https://www.youtube.com/watch?v=0WveLPM55kw
Skogsmästarprogrammet	https://www.youtube.com/watch?v=N5uJ8Ngn3EU
Skogsekonomi	https://www.youtube.com/watch?v=ttYYANodFjU
Forest and Landscape	https://www.youtube.com/watch?v=TtLTg_Log60
Skogligt basår	https://www.youtube.com/watch?v=ovA2OyAq63g

Diskussion

Hur kan naturbruksskolorna och SLU arbeta bättre tillsammans för att få fler att söka en utbildning på SLU?





Tack!

Kontakt:

Lotta.Albihn@slu.se

SCIENCE AND
EDUCATION **FOR**
SUSTAINABLE
LIFE