

Naturbruksskolornas förening

27 september 2023

Per Fermvik, undervisningsråd

Skolverket

Innehåll

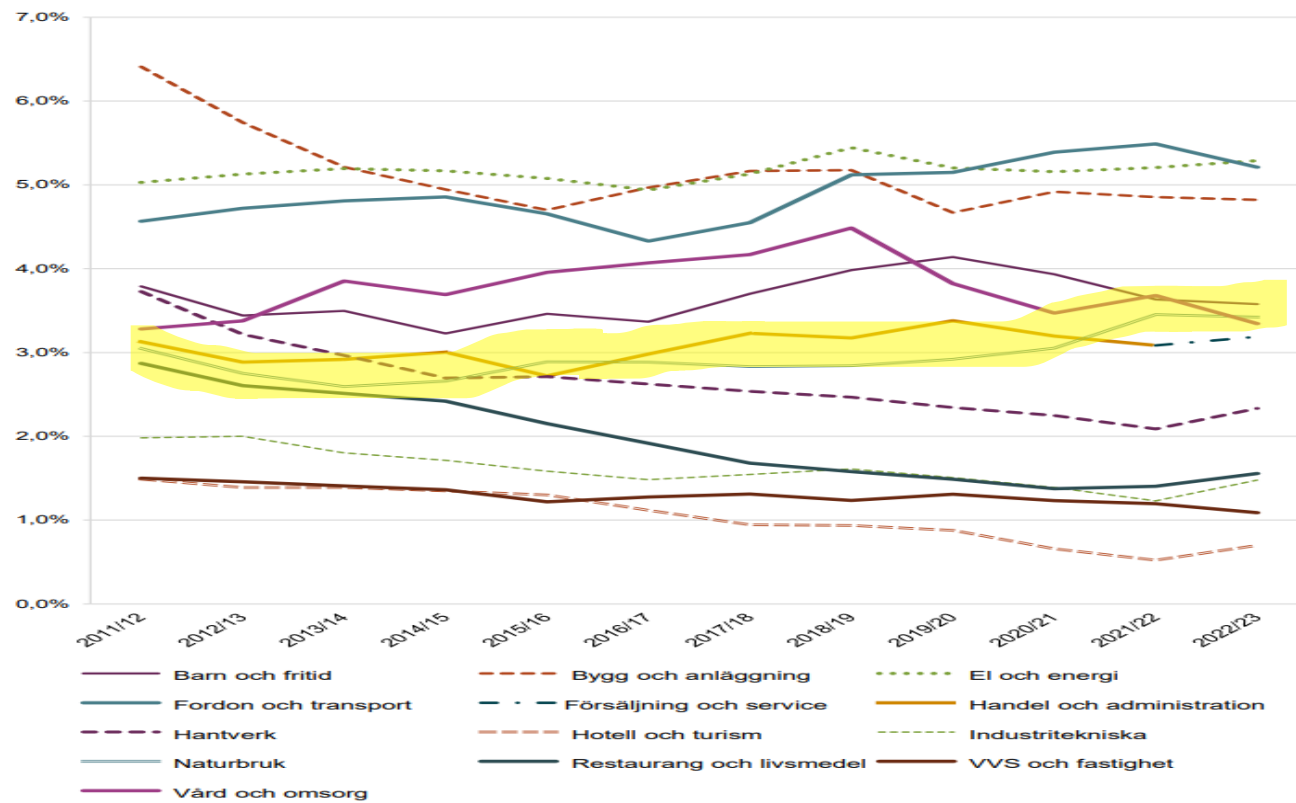
- Naturbruksprogrammet
- Grundläggande behörighet
- Frågor/dialog
- (Nationella prov)



Naturbruksprogrammet

- Stabilt över tid, ca 3 % av årskullen

Diagram 3. Andel (procent) som sökte respektive yrkesprogram i första hand, läsåren 2011/12 – 2022/23.



Naturbruksprogrammet

- Ojämn könsfördelning



Naturbruksprogrammet

- Yrkes/studieförberedande?

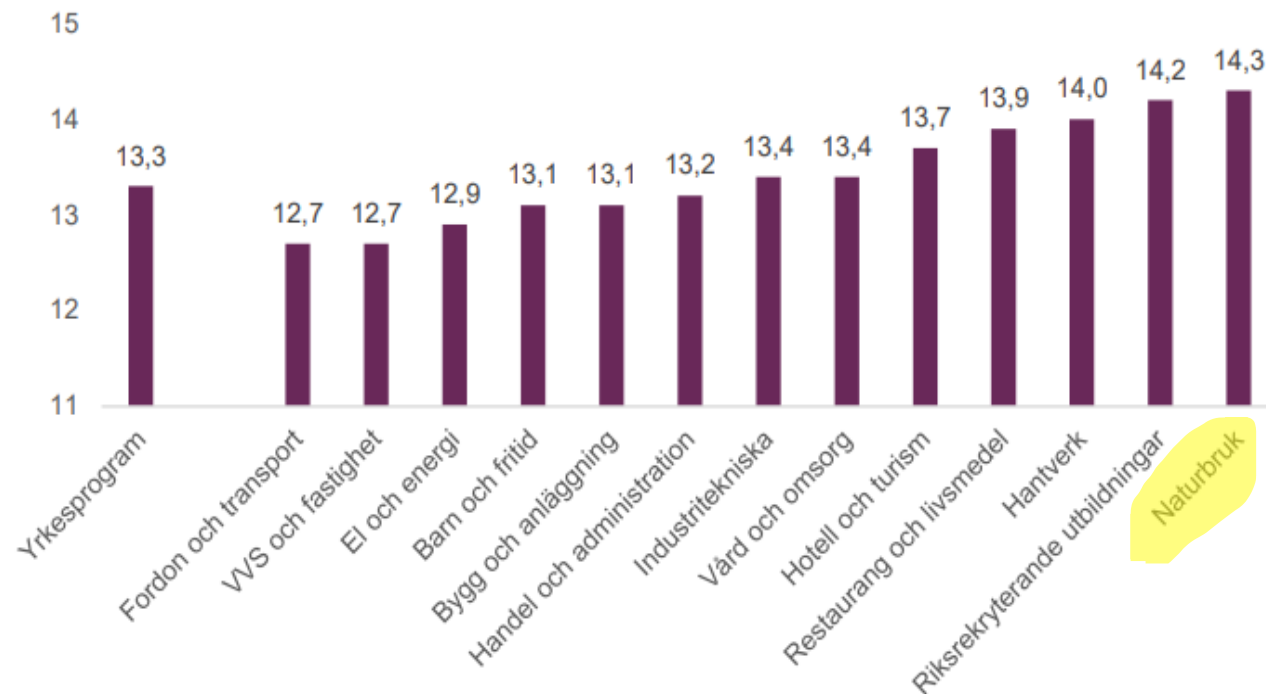
Diagram 13. Andel (procent) elever med yrkesexamen våren 2022 som har grundläggande behörighet till högskoleutbildning redovisade per yrkesprogram.



Naturbruksprogrammet

- Högpresterande elever?

Diagram 14. Genomsnittlig betygspoäng på yrkesprogram redovisat för respektive program, våren 2022 (elever med examen samt studiebevis om minst 2 500 poäng)



Naturbruksprogrammet

- 210,2 genomsnittligt betygsvärde från grundskolan
- 44,0 procent av elevernas föräldrar har högst gymnasial utbildning
- 94,3 procent har svensk bakgrund
- 82,6 procent slutfört med examen eller studiebevis om 2500 p inom tre år
- Finns på 112 skolenheter



Grundläggande behörighet

- Riksdagsbeslut 6 april 2022
- *Alla nationella yrkesprogram i gymnasieskolan ska innehålla det som krävs för att eleverna ska uppnå grundläggande behörighet till högskoleutbildning som påbörjas på grundnivå. För att det ska vara möjligt utan att minska yrkesförberedelsen ska också programmets omfattning utökas, vad gäller både gymnasiepoäng och garanterad undervisningstid. Det ska dock vara möjligt att välja bort grundläggande behörighet*



Grundläggande behörighet

- Omfattning ökas till 2800, programmen förtätas, men kraven för yrkesexamen ändras inte. (2250 p, varav Sv1, En5, Ma1 + Bi1, Entreprenörskap, Naturbruk, och gymnasiearbetet)
- Gymnasiegemensamma ämnen utökas till 900 p, men möjligt på individnivå att välja bort Sv2, Sv3, En6



Grundläggande behörighet

- Gymnasiegemensamma (En5+6, Hi1a1, Idh1, Ma1a, Nk1a, Re1, Sh1, Sv1+2+3)
- Programgemensamma, ingen förändring (Bi1, Ent, Nb)
- Inriktningsgemensamma, ingen förändring (naturturism?)
- Programfördjupning, ingen förändring (låg redan där)
- Individuellt val , ingen förändring
- Gymnasiearbete, ingen förändring



Grundläggande behörighet

- De 300 extra kan bara vara för behörigheten, dvs Sv2, Sv3, En6 (även svenska som andraspråk)
- Eleven behöver inte, men KAN använda indval eller utökat program för grundläggande behörighet



Grundläggande behörighet

- 2800 p med hela behörigheten utökad
- (2700 p med 200 p utökad)
- 2600 p med 100 p utökad + indval/progamfördjupn.
- 2500 p med indval + programfördjupning
- 2500 p och läsa in behörigheten i efterhand



Grundläggande behörighet

- Vad är strategiskt klokt
 - *För eleven?*
 - *För skolan/huvudmannen?*
 - *För staten?*
 - *För arbetsgivarna?*



Grundläggande behörighet

- När ska en elev senast bestämma sig?

Huvudmannen är dock bara skyldig att tillgodose detta [rätten till grundläggande behörighet] om eleven senast vid utgången av det andra läsåret har anmält att han eller hon vill läsa de aktuella kurserna.

- Hur sent får en elev hoppa av?

En elev som vill välja bort en kurs enligt andra stycket ska anmäla det till rektorn senast vid utgången av terminen före den termin kursen ska påbörjas.



Grundläggande behörighet

- Hur ska/kan/bör det kommuniceras?
 - *Grunden ÄR 2800*
 - *Individuellt*
 - *Alla möjligheter?*
 - *Hittills knappt märkts*



Frågor/dialog

- ?



Nationella prov

- För elever som påbörjat sina studier FÖRE 1 januari 2023:
 - Högsta avslutande kursen på respektive program och inriktning
 - Om en elev läser kurser utöver detta är NP ej obligatoriska



Nationella prov

- För elever som påbörjat sina studier EFTER 1 januari 2023:
 - På högskoleförberedande program ska NP användas i den högsta avslutande kursen i studievägen
 - På yrkesprogram ska NP användas i den inledande kursen SAMT i den högsta avslutande kursen i studievägen
 - Om en elev läser högre kurser än de som ingår i studievägen är NP obligatoriska även där



Nationella prov

- Gymnasieförordningen otydlig
- ”Högsta avslutande kurs i studievägen”
- Indval? Utökat?
- Har inte kommunicerats så mycket ännu
- <https://www.skolverket.se/undervisning/gymnasieskolan/nationella-prov-i-gymnasieskolan/provdatum-i-gymnasieskolan#skvtableofcontent3406>



Skolverket